



液槽式热冲击装置

使用于CPU板的出厂检验、半导体的筛选、打印机基板或汽车部件耐久性试验，进而可以用于缩短开发时间的装置(日本专利 第3898210)。



主要功能

- 试验过程中试验领域完全被隔离，使其液体消耗量大大减少。
- 具有二元系统冷却方式，根据试验条件而减少电力消耗，使其节约能源。
- 试验结束后，导入高温液体的急冷回路，使其减少液体的消耗量。
- 安装了自动补给液体装置，无需繁琐地补给液体，易于维持补给。
- 利用油蒸汽回收装置，将空气向外部排放，回收高温液体，使其液体消费量减少。
- 在低温槽安装防止结冰回路，可以进行1000周期以上的长时间连续运行。
- 全新的输送系统设计可试验汽车零件等的重物(根据型号的不同，最高可达20kg)。
- 适用于需要低温⇌高温 / 高温⇌低温的温度骤变的试验。
- 安装观测窗，在试验中可以监测样品及液体状态。
- 可以进行MIL-STD, JEDEC, IEC规格试验。
- 可以使用JEDEC规格的托盘。

产品规格

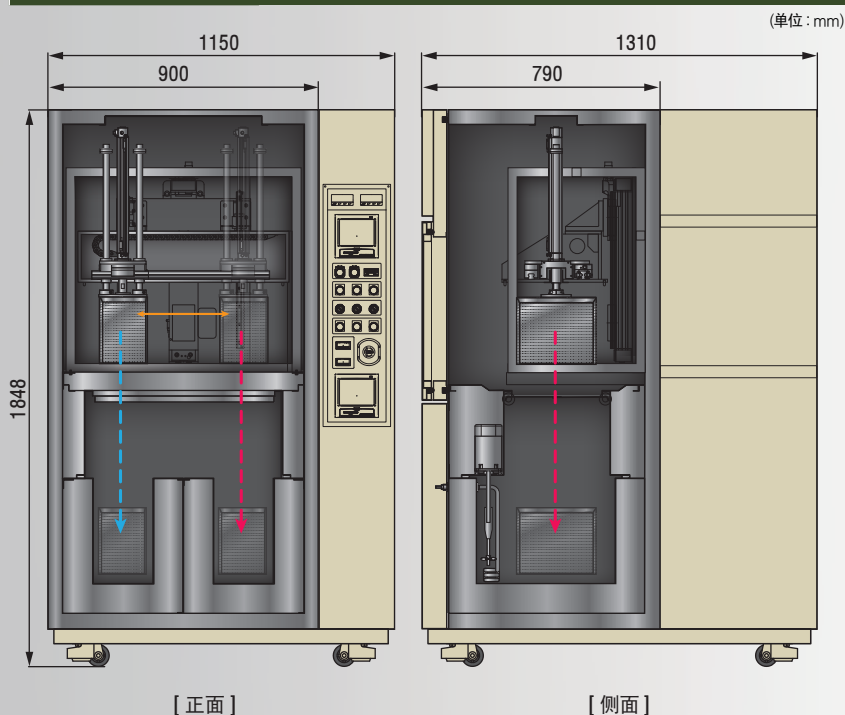
| 型式 | | LTS-100-HO | LTS-100-A | LTS-150-A/W | LTS-300S-W | LTS-1000-W |
|-----------------|-----------|---|--------------------------|--------------------------|--------------------------|--------------------------|
| 高温 | 范围 | 65.0 ~ 280.0°C | 50.0 ~ 150.0°C | | | |
| | 变动幅度 | ±0.3°C | | | | |
| | 高温稳定时间 | 20.0 ~ 280.0°C为止 120分钟以内 | | | | |
| 低温 | 范围 | 10.0 ~ 25.0°C | -65.0 ~ 25.0°C | | | |
| | 变动幅度 | ±0.3°C | | | | |
| | 低温稳定时间 | 20.0 ~ 10.0°C为止 30分钟以内 | 20.0 ~ -65.0°C为止 90分钟以内 | | | |
| 材质/ 构成 部件 | 内部材质 | 不锈钢板(SUS 316) | | | | |
| | 外部材质 | 冷轧钢板 / 粉末喷涂 | | | | |
| | 绝热材料 | 聚氨酯泡沫, White wool | | | | |
| | 压缩机 | 低温(密封型) | 低温(半密封型、二元冷冻), 常温(密封型) | | | |
| | 冷凝器 | 空冷式(可支持水冷式) | | | | |
| | 冷媒 | R404A | R404A, R23 | | | |
| 采样篮 | 液体量 | 57L | 58L | 95L | 180L | 200L |
| | 尺寸(W*H*D) | 150 X 200 X 250 mm | 150 X 150 X 250 mm | 220 X 220 X 250 mm | 200 X 300 X 400 mm | 350 X 260 X 350 mm |
| | 负载能力 | IC 2.0Kg | IC 1.0Kg | IC 1.5Kg | IC 10.0Kg | IC 6.0Kg |
| 机身尺寸(W*H*D) | | 1,150 X 1,750 X 1,200 mm | 1,000 X 1,650 X 1,000 mm | 1,420 X 1,870 X 1,400 mm | 1,420 X 1,950 X 1,750 mm | 1,750 X 1,900 X 1,800 mm |
| 安全规格 | | 切断控制回路, 防止温度过度上升, 过载继电器(搅拌机、排气扇、压缩机), 漏电断路器, 紧急停止开关(EMO)。 | | | | |
| 电源规格 | | 220V AC 3φ 50/60Hz, 12KW<额定±10%以内动作> | | | | |

※ 温度规格是无样品、无发热、性能稳定时的标准

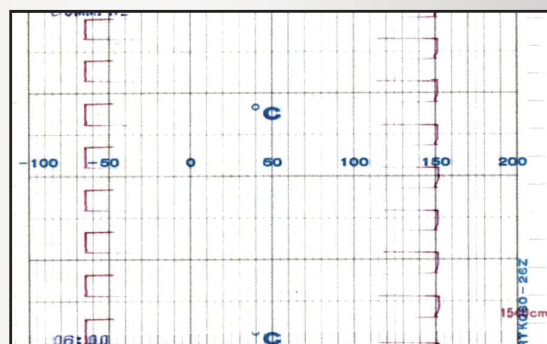
※ 其他事项请单独咨询

※ 规格可能会根据样品而有所不同

构造系统



IC 2.0kg 试验数据



满足顾客需求的采样篮



韩国本社 | 京畿都富川市远美区若大洞192富川科技园202栋505号

Tel. +82-70-8255-0607

Fax. +82-70-8255-0608

URL. <http://www.samwontech.com>

日本办事处 | 大阪府守口市大宫通2-13-13

Tel. +81-6-6996-2826 (+81-80-4743-8736)

Fax. +81-6-6996-2826

URL. <http://www.e-hutech.jp>

中国办事处 | 广东省东莞市常平镇横江厦村星汇置地广场B栋502室

Tel. +86-769-8600-1819

Fax. +86-769-8600-1656

URL. <http://www.dgsamwon.com>